



Skydda utan att förvanska

Sanna Dufbäck Fornander, Länsstyrelsen Blekinge

Sanna Olsson, Karlskrona kommun



Länsstyrelsen
Blekinge



KARLSKRONA
KOMMUN

Innehåll

- Världsarvet
Örlogsstaden Karlskrona
- Förändrat klimat
- Gestaltning av kustskydd



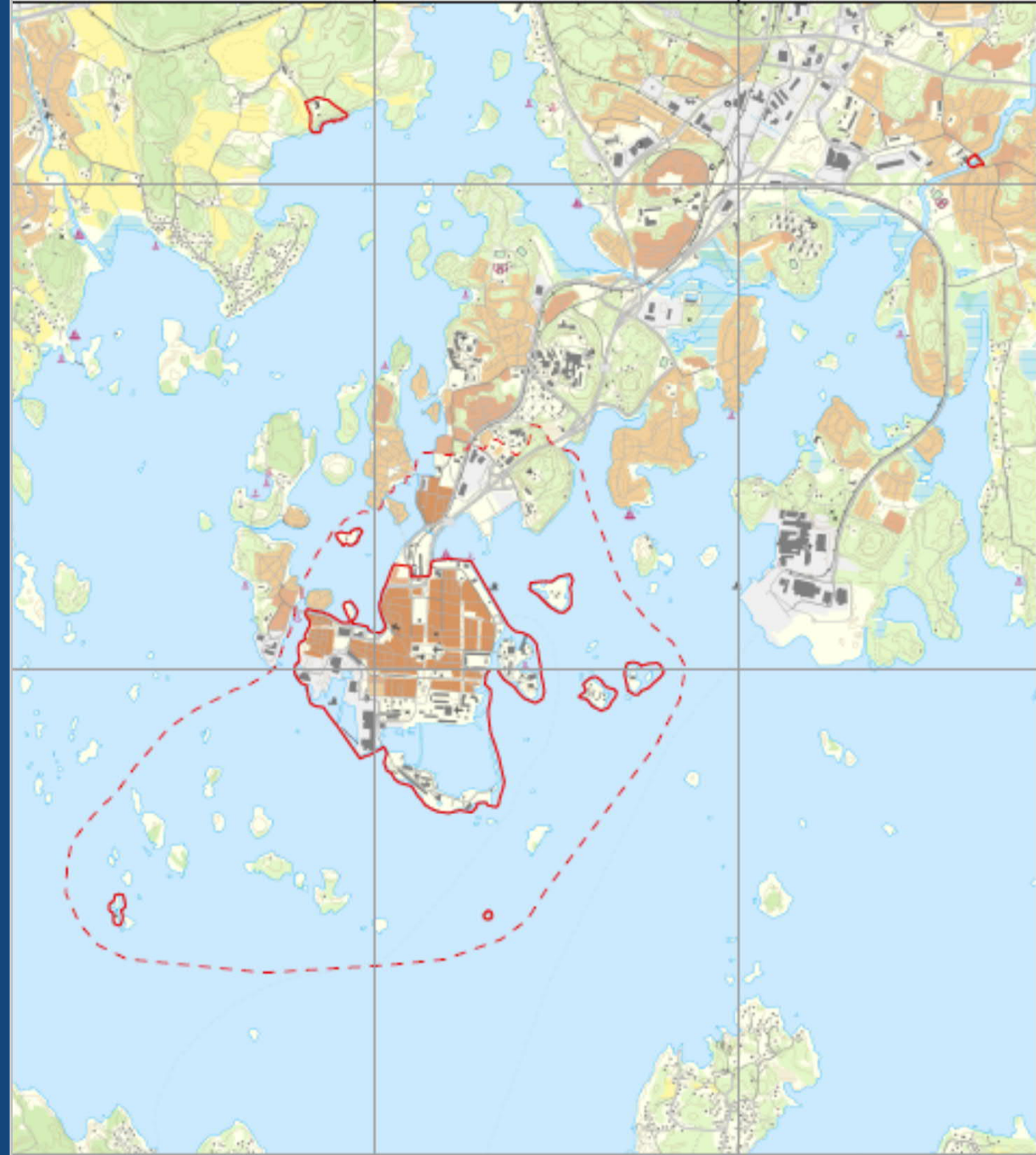
Världsarvet Örlogsstaden Karlskrona

Världsarvets universella värde (OUV) :

- Ett exceptionellt välbevarat exempel på en europeisk planerad örlogsstad
- Örlogsbaser spelade en viktig roll under de århundraden då storleken på ett lands flottstyrka var en avgörande faktor i europeisk realpolitik. Karlskrona är den bäst bevarade och mest kompletta av dem som finns kvar.
- 320 417 hektar stort område med stad, varv, flottbas, inre och yttre befästningar.



Länsstyrelsen
Blekinge



Världsarvet Örlogsstaden Karlskrona

Integritet:

- Rutnätsplan, varv, örlogshamn, inre och yttre befästningar

Autenticitet:

- Läge, miljö, former, utformning och material samt vissa användningsområden och funktioner.



Länsstyrelsen
Blekinge

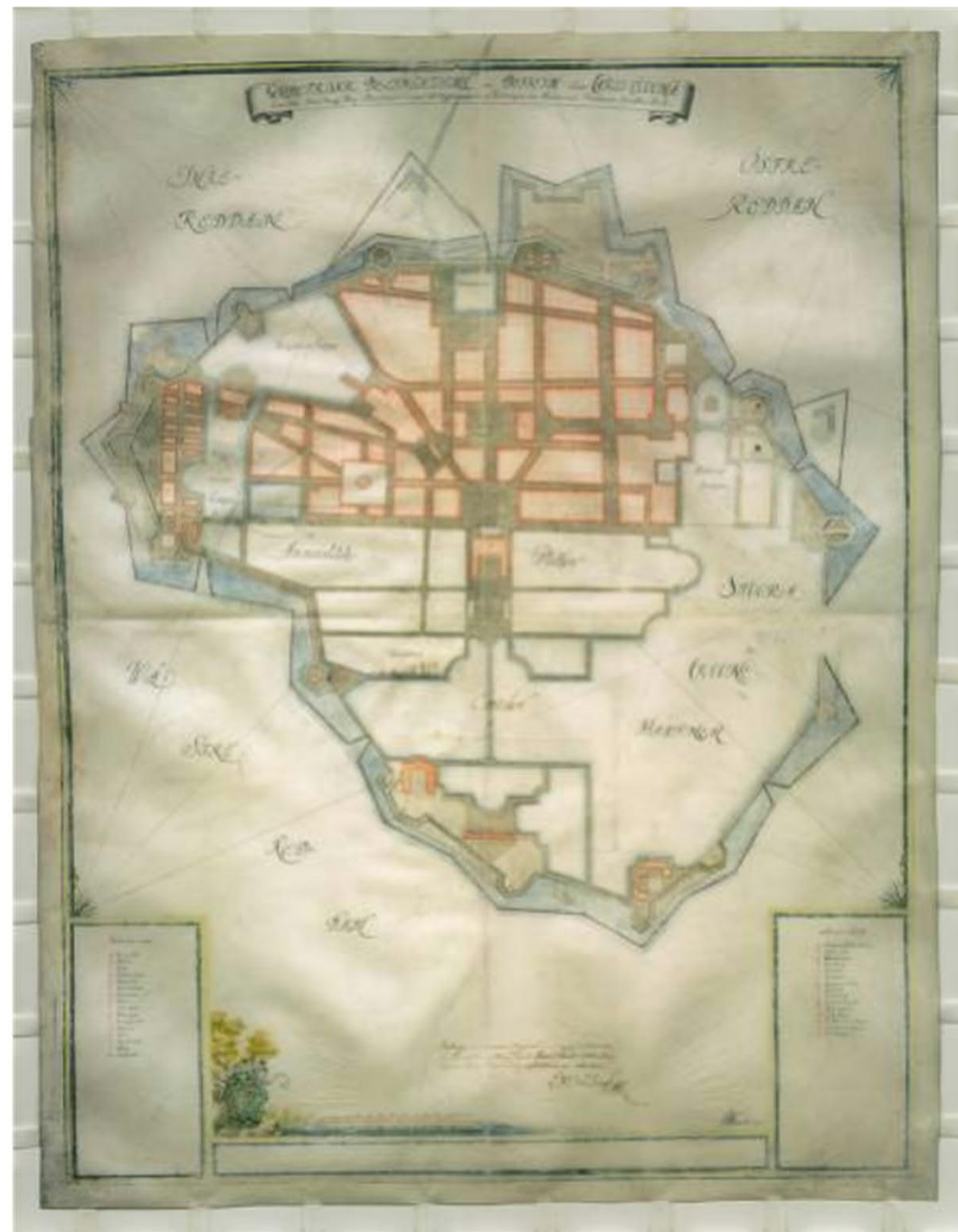


Karlskrona – en planerad stad

- Anlades på en nästan obebodd ö
- Anlades efter barockens planideal
- Uttryck för Sveriges stormaktsposition under Karl XI



Länsstyrelsen
Blekinge





Lagskydd

- Ländernas egen lagstiftning ska skydda världsarven
- Världsarven **saknar ett eget skydd** i svensk lagstiftning
- Världsarvet Örlogsstaden Karlskrona regleras till största del genom:
 - plan- och bygglagen, inklusive plan- och byggförordningen,
 - **Miljöbalken**
 - Kulturmiljölagen och förordningen om statliga byggnadsminnen.



Förändrat klimat

- Utpekad i Översvämningdirektivet
- Stor andel kulturmiljöer, mest i Sverige!



Länsstyrelsen
Blekinge

Teckenförklaring

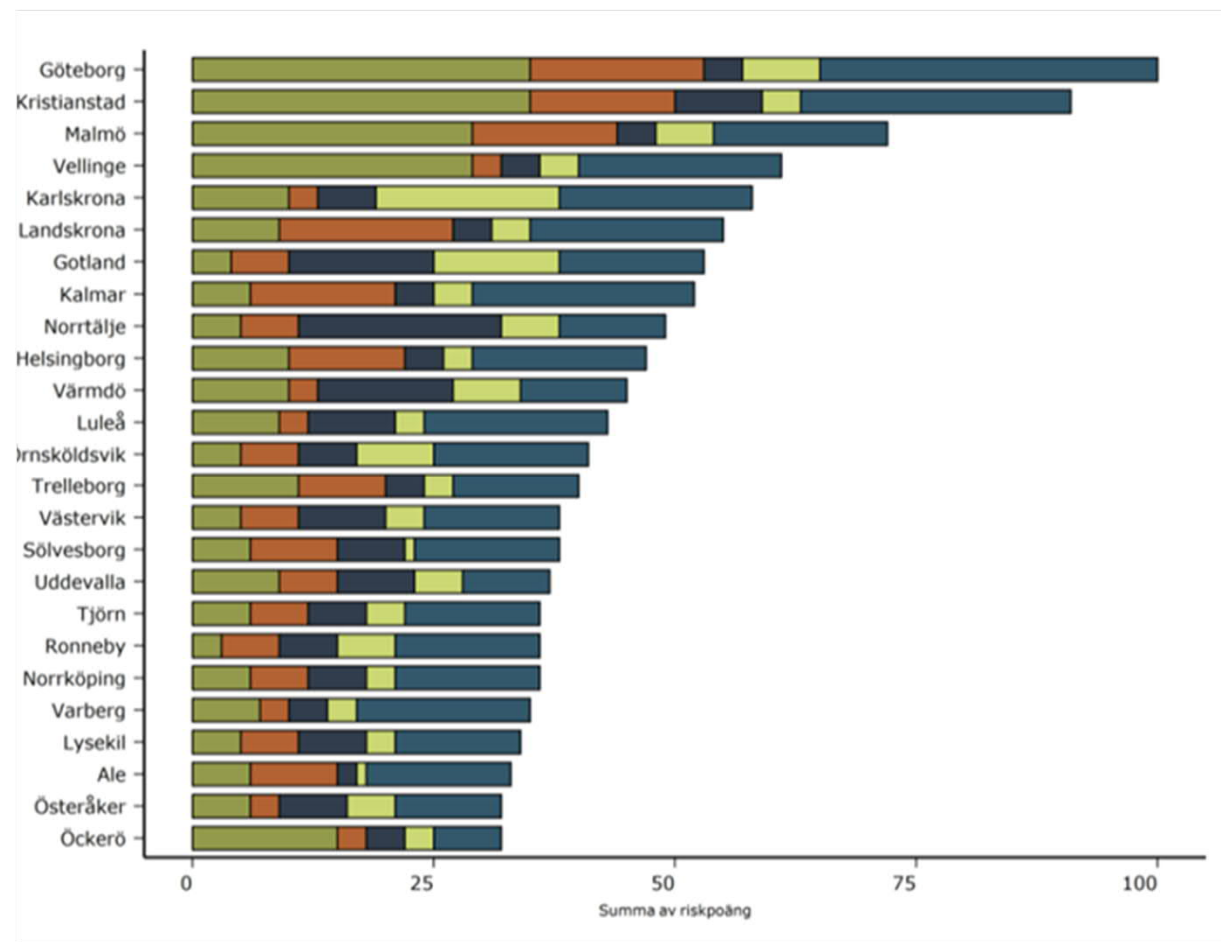
- Byggnadsminne
- Statligt byggnadsminne
- Museum
- Utbredningsområde N100
- Utbredningsområde BHN



KARLSKRONA
KOMMUN

Förändrat klimat

- MSB:s och SGI:s rapport om nationella riskområden 2021
- Utpekade kommuner till följd av översvämningsrisk



Förändrat klimat

- Tät bebyggelse och många intressenter:
 - Marinbas
 - Byggnadsminnen
 - Turism
 - Centrumverksamhet



Gestaltning av kustskydd

- Projektidén
- Upphandling
- Gestaltning



Länsstyrelsen
Blekinge



Projekt - Skydda utan att förvanska?

- Hur kan levande kulturmiljöer anpassas till havsnivåhöjningen?
- Hur skulle ett kustskydd av Karlskrona kunna se ut?



Länsstyrelsen
Blekinge



KARLSKRONA
KOMMUN

Skydda utan att förvanska?

- Bidra till en dialog kring hur översvämningsrisken i kuststäder ska hanteras,
- Skapa engagemang och kunskap om världsarvets behov av klimatanpassning och möjliga vägar framåt.



Länsstyrelsen
Blekinge



 **KARLSKRONA
KOMMUN**

Upphandling

- Ta fram underlag med internationella exempel
- Ta fram förslag till gestaltning av kustskydd



Länsstyrelsen
Blekinge



KARLSKRONA
KOMMUN



Gestaltning

- Två utvalda platser:
Stumholmen och Kungsbron
- Yttre skydd mot högvatten
- Dynamiska förslag
- Ta hänsyn till övergripande funktioner och intressekonflikter.



Länsstyrelsen
Blekinge



Förutsättningar och analys

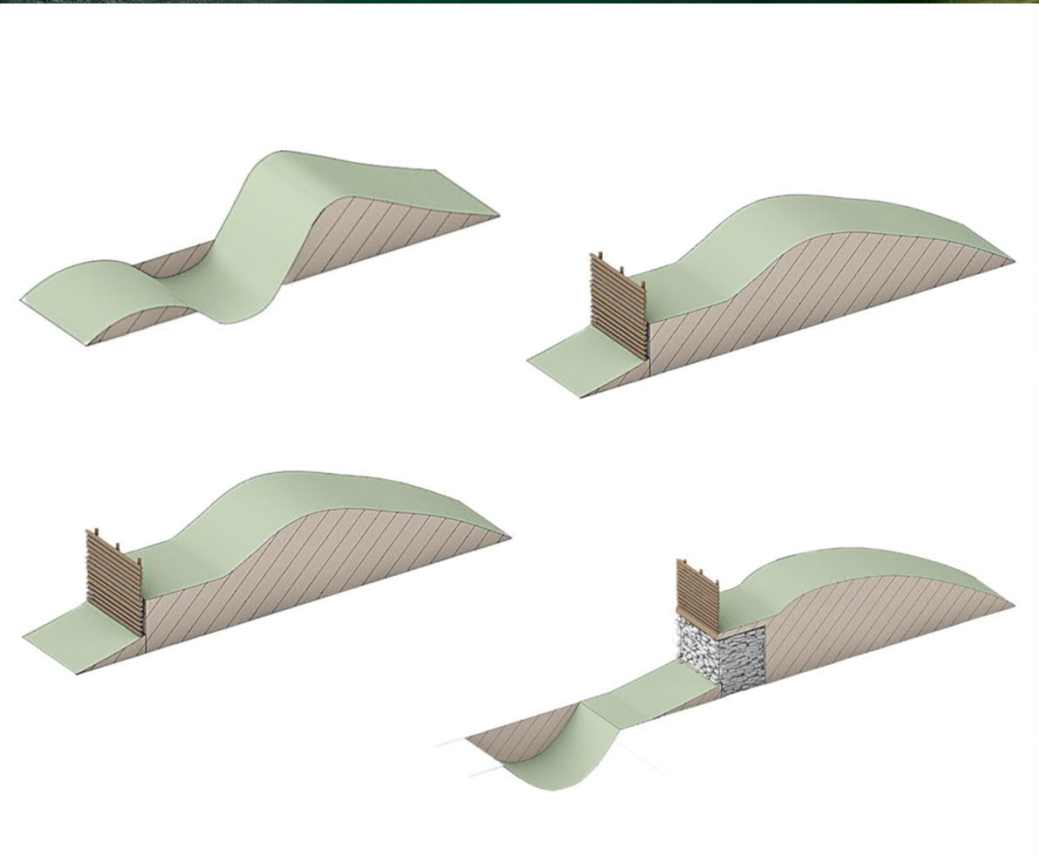
- Kusttekniska förhållanden
- Historisk utveckling och byggnadsobjekt på Stumholmen och Kungsbron
- Internationella exempel
- Kulturhistoriskt resonemang - Utvecklingshistorik i kort form



Länsstyrelsen
Blekinge



KARLSKRONA
KOMMUN



Övergripande strategi

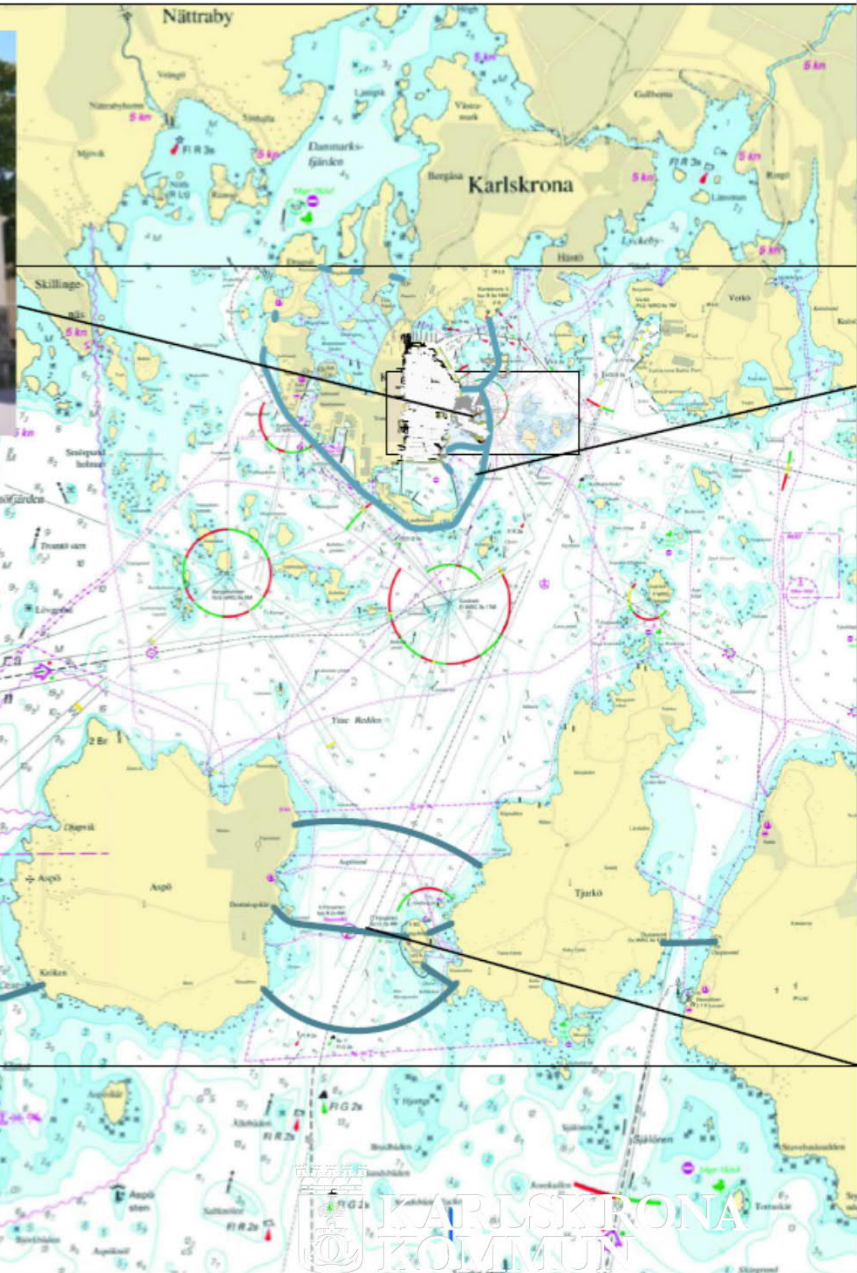
- Strategi på kort sikt
- Strategi på lång sikt
- Strategi på mycket lång sikt



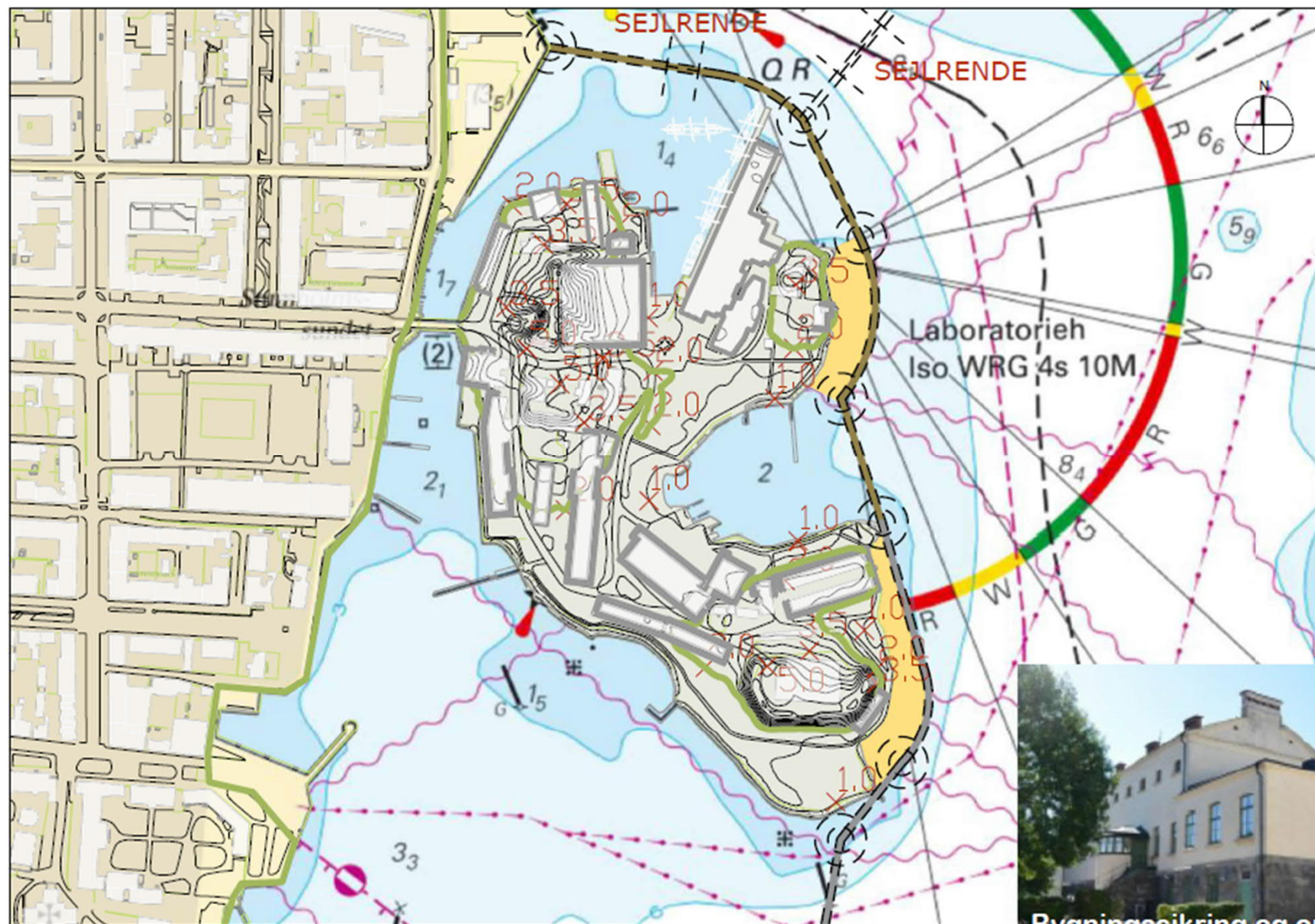
Länsstyrelsen
Blekinge



Fortsättningssikring och omgivning



STRATEGI PÅ KORT SIKT - kote +2,0/ +2,5 m



STRATEGI PÅ LÅNG SIKT - kote +3,0/ +3,5 m



Sten

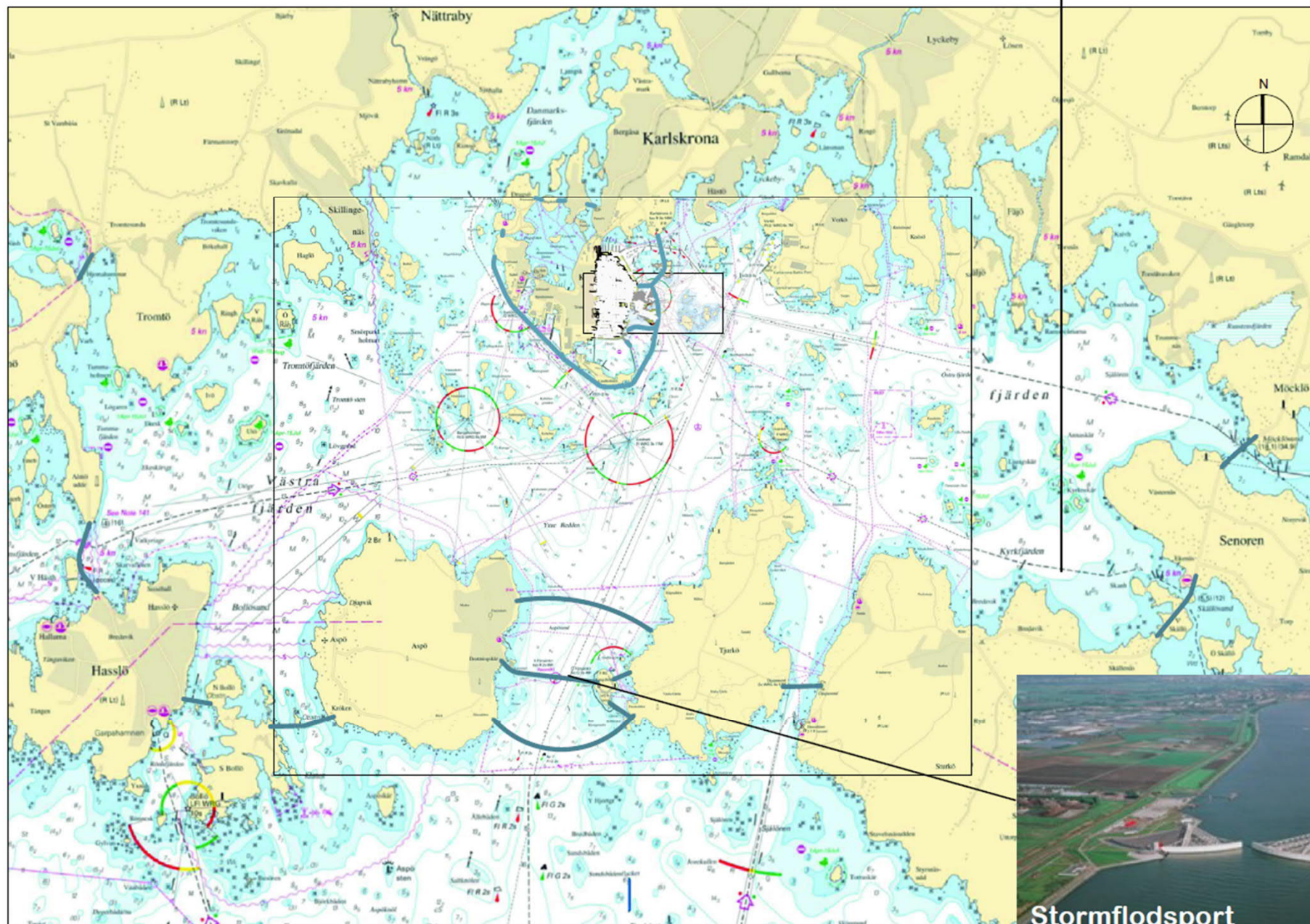


Tømmerkister med trædæk



Skot i træ

STRATEGI PÅ MYCKET LÅNG SIKT - kote +5,0 m



Stormflodsport

Fortsättning

- Fas 2: Lösningar och gestaltning
- Fas 3: Rapport och GIS-hantering
- Slutseminarium i Karlskrona den 22 december





Tack