

LANDSKRONA

Kustmöte 2023



LANDSKRONA
STAD



KUSTMÖTE 2023 LANDSKRONA



Foto Bertil Hagberg

Landskrona

- 46 000 invånare
- Centralort + 4 satellitorter
- ”Industri- och arbetarstad”
- Jordbruksmark
- Kuststräcka
- Ö
- E6 och Väst kustbana
- Helsingborg, Lund och Malmö



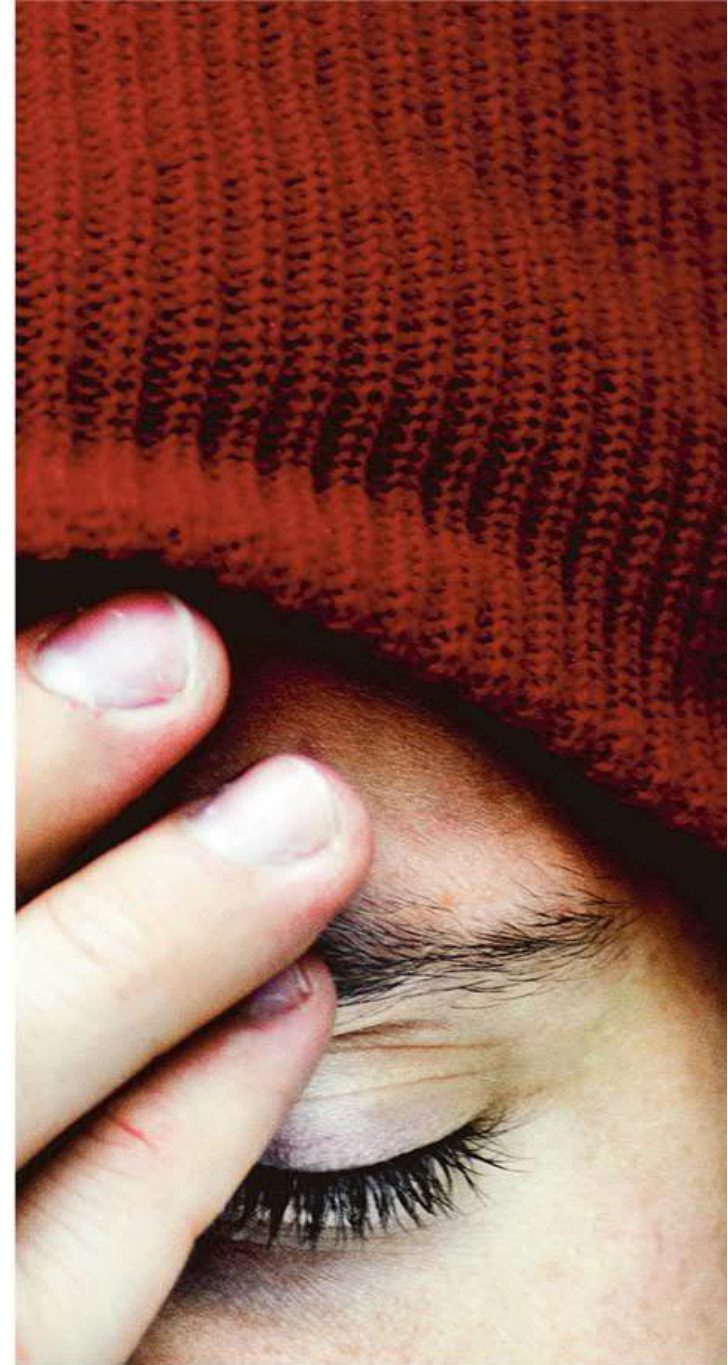
Industristaden Landskrona

- Efterkrigstiden
- Rekordåren
- Bostadsproduktionen
- Uppgång och fall



Förutsättning 2000

- Råda bot på den **obalans** som utmärker Landskrona
- Önskad socioekonomisk situation i staden
- Hur står det egentligen till med staden??
- Utgångsläget 2010
 - Hög arbetslöshet
 - Låg skattekraft
 - Utflyttning av företag
 - Hög kriminalitet
 - Vakanta hyreslägenheter
 - Oseriösa fastighetsägare
 - Låg utbildningsnivå



Landskrona Vägval 2010

”Att använda stadsbyggandet som ett verktyg för att vända utvecklingen”

- 1500 attraktiva bostäder
- Stadsutvecklingsbolag/privata fastighetsägare
- Satsning på stadsmiljön
- Nyetableringar genom ökad attraktionskraft

Landskrona Vägval 2020

- Fortsatt fokus på **TILLVÄXT**
- Framtidssäkra välfärden (25 % bästa i landet)
- Tryggheten (leva och bo i Landskrona)
- Folkhälsa (Karlslund)
- Klimat (klimatanpassning)



NYTT LÄGE FÖR LANDSKRONA



Nya bostäder

Att bygga staden hel och hållbar

- Norra Borstahusen
- Stadskärnan
- Karlslund
- Byarna



Norra Borstahusen

- Kustnära
- Komplettera bostadsutbudet
- Service, skola, rekreation

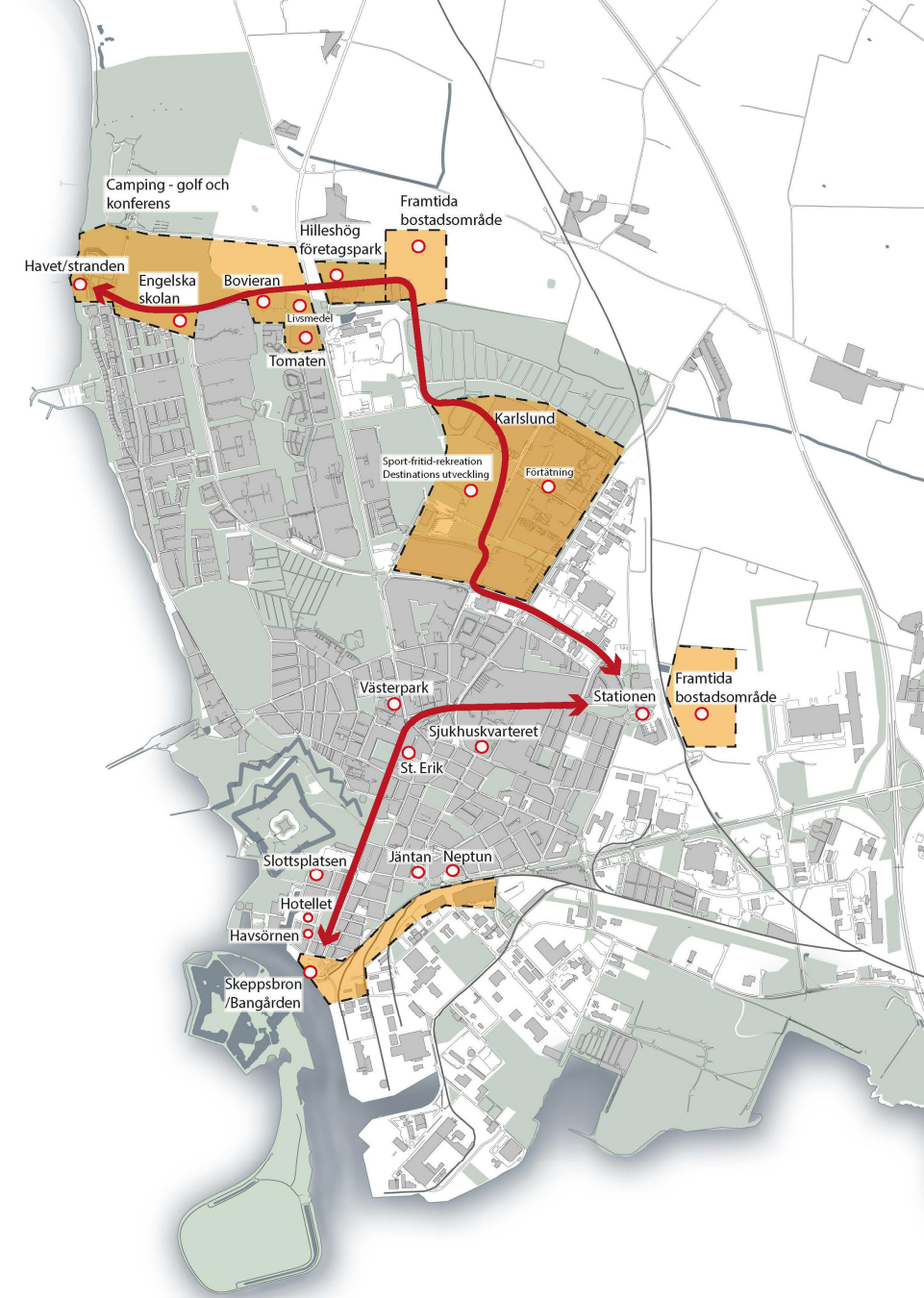


Karlslund – Idrottsområde och nya bostäder

- Komplettera utbudet
- Folkhälsan
- Sport, fritid och rekreation
- Spontanidrott
- Föreningsbunden idrott
- Nya faciliteter

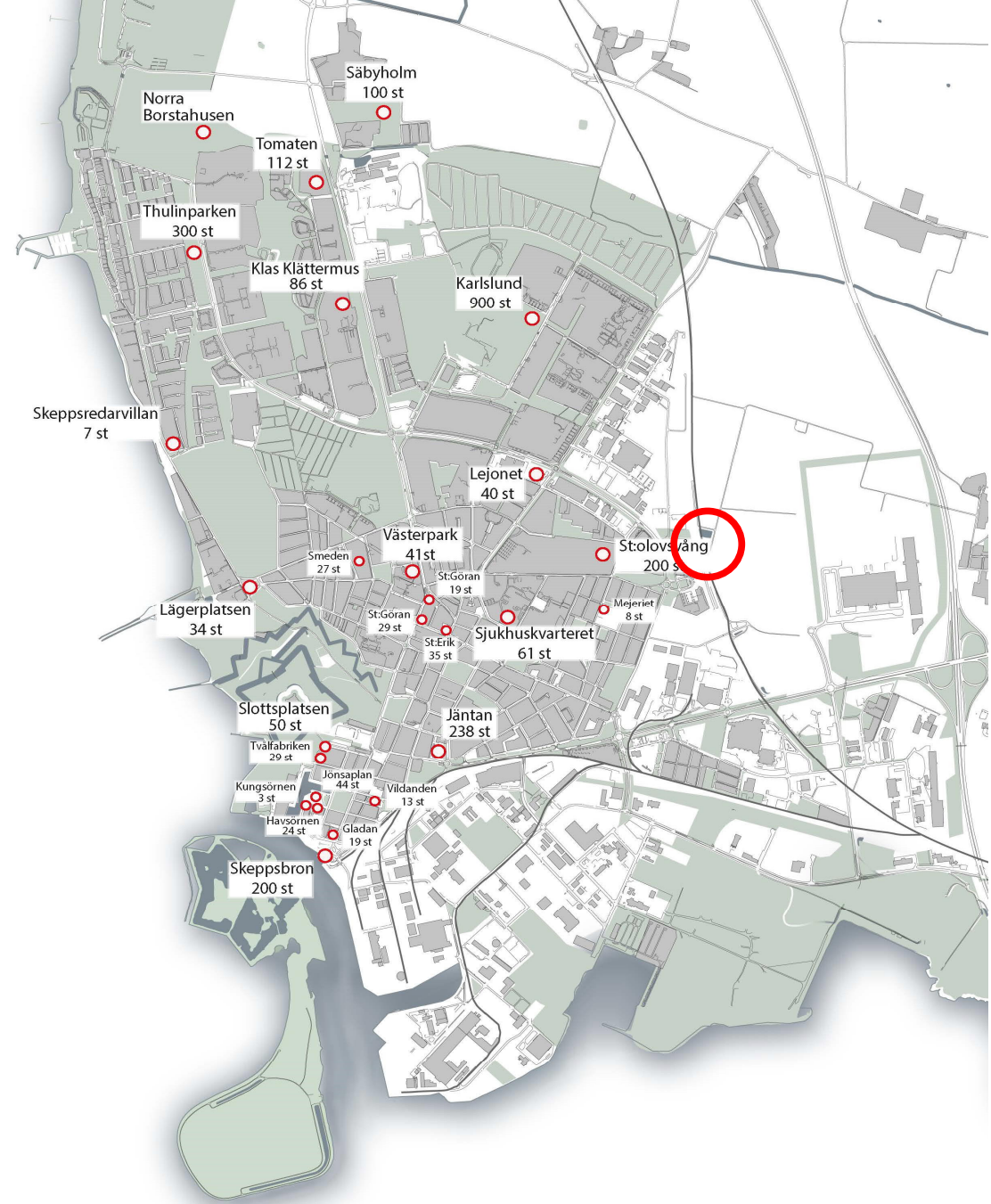


Urbana kopplingar



Förtäta staden

- Komplettera bostadsutbudet
- Skapa nya målpunkter och utveckla befintliga
- Stärka stadskärnan



Nya arbetstillfällena

- Utgångsläget 2010...
- Näringsliv och arbetstillfällena
- Verksamheter
- Handel
- Attraktionsvärdet förändrats



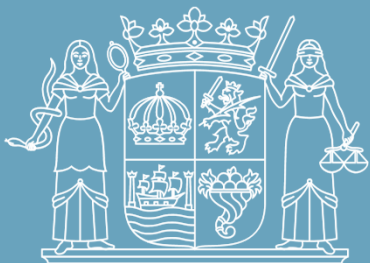
Europaspåret



UTMANINGAR OCH MÖJLIGHETER

- Fokus – blandade upplåtelseformer, folkhälsa, arbetstillfällen, stärka centrum, öka tryggheten
- Jordbruksmarken/nationella infrastruktursatsningar
- Förorenad mark
- Klimatförändringar





LANDSKRONA STAD