



STATENS  
GEOTEKNISKA  
INSTITUT

# KUSTNYTT

---

MYNDIGHETER

## RKS BLEKINGE/KALMAR/ GOTLAND

- Startskottet gick i september 2023
- Lst Blekinge/Kalmar/Gotland, SGI, SGU, kustkommunerna, regionerna
- Inspiration från RKS S/H, men inte en kopia
- Stärkt regional samverkan i sydost – men också synergier mellan sydost och sydväst



# Stigande havsnivåer och kulturhistoriskt värdefulla miljöer

- Pilotstudie genomförd av konsult
- Studieområde Vellinge kommun
- Fortsättning för resterande delar av Skåne pågår



Länsstyrelsen  
Skåne

## **KUNSKAPSUNDERLAG AVSEENDE EFFEKTER AV ÖVERSVÄMMNING OCH STIGANDE HAVSNIVÅER**

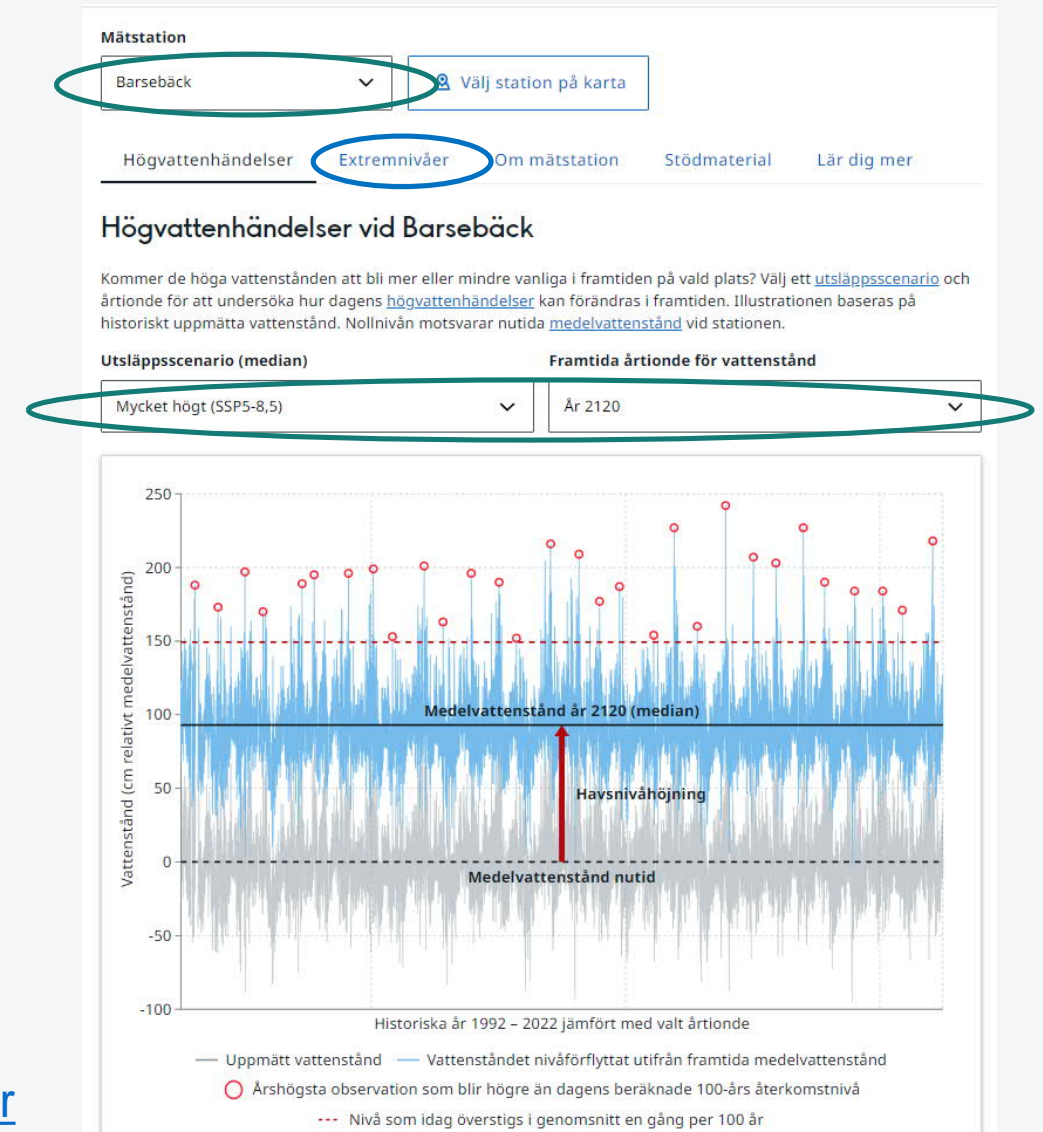
på kulturhistoriskt värdefulla miljöer inom Vellinge kommun  
– en pilotstudie



# Högvattenhändelser idag och i framtiden – nytt webverktyg

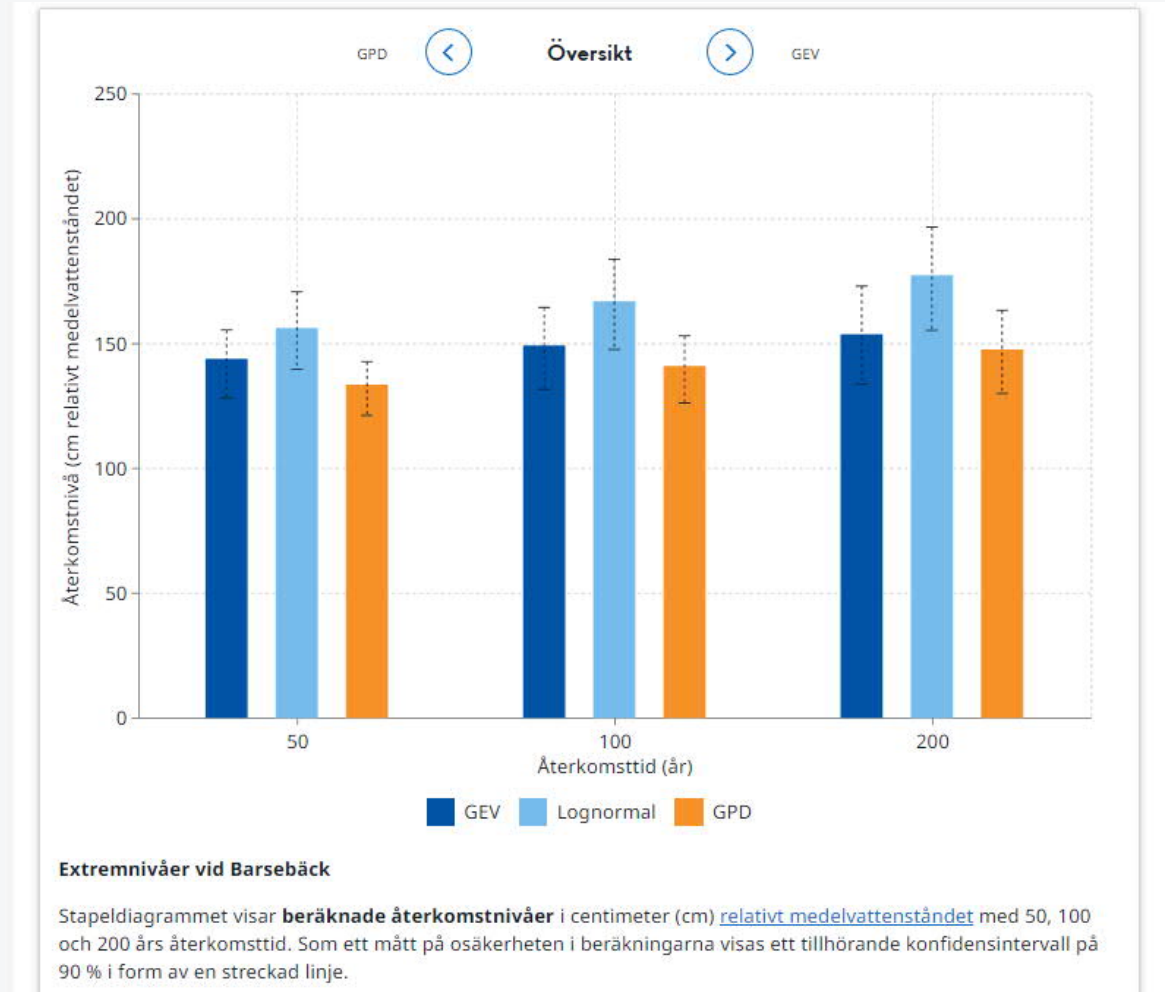
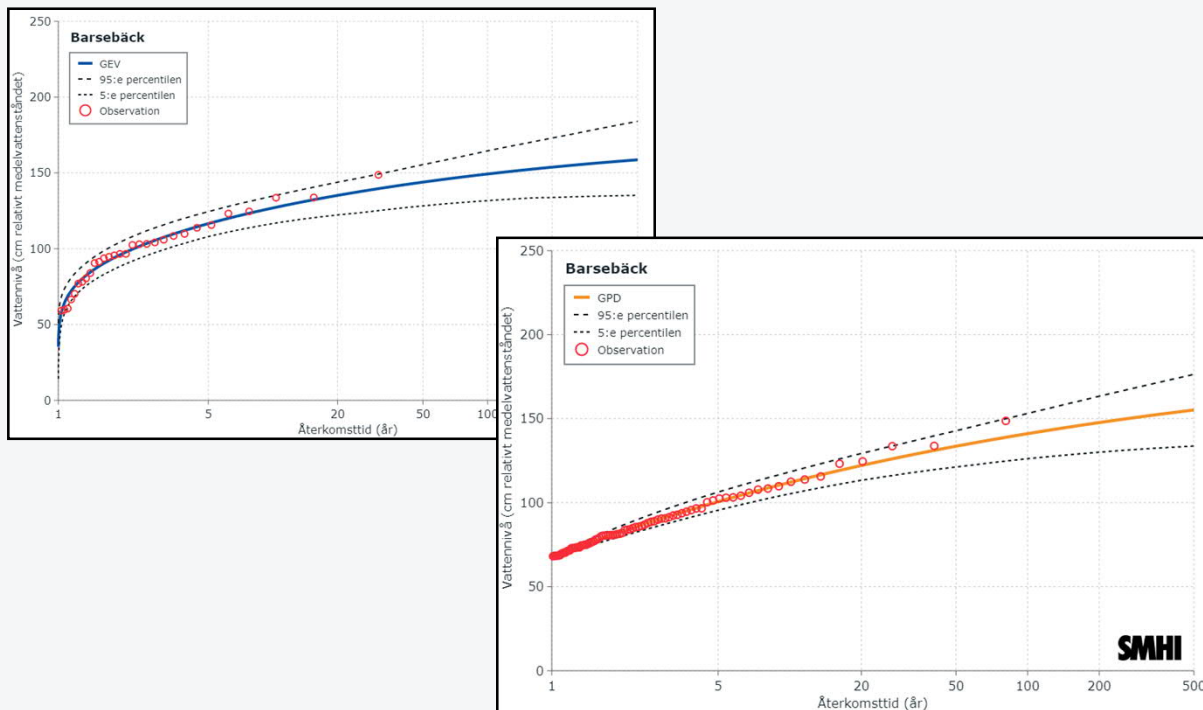
- Interaktivt webverktyg om högvatten längs Sveriges kust
- Välj plats, scenario och tidshorisont → se antalet årshögsta större än dagens 100-årsnivå öka
- Illustration av att högvatten blir vanligare i framtiden
- Också information om extremnivåer

<https://www.smhi.se/klimat/stigande-havsnivaer/hogvattenhandelser-idag-och-i-framtiden/extremnivaer>



# Högvattenhändelser idag och i framtiden – nytt webverktyg

- För dig som söker värden för 50, 100 och 200 års återkomstid
- Olika sannolikhetsfördelningar med tillhörande konfidensintervall



# Förorenade områden i ett förändrat klimat

- Förändrat klimat ökar risken för spridning av markföroreningar
- Naturvårdsverket lanserar en webbvägledning hur dessa risker kan bedömas och beaktas
- Vänder sig till tillsynsmyndigheter, verksamhetsutövare och fastighetsägare med efterbehandlingsansvar, exploatörer samt konsulter inom förorenade områden.

[Förorenade områden i ett förändrat klimat \(naturvardsverket.se\)](https://naturvardsverket.se)



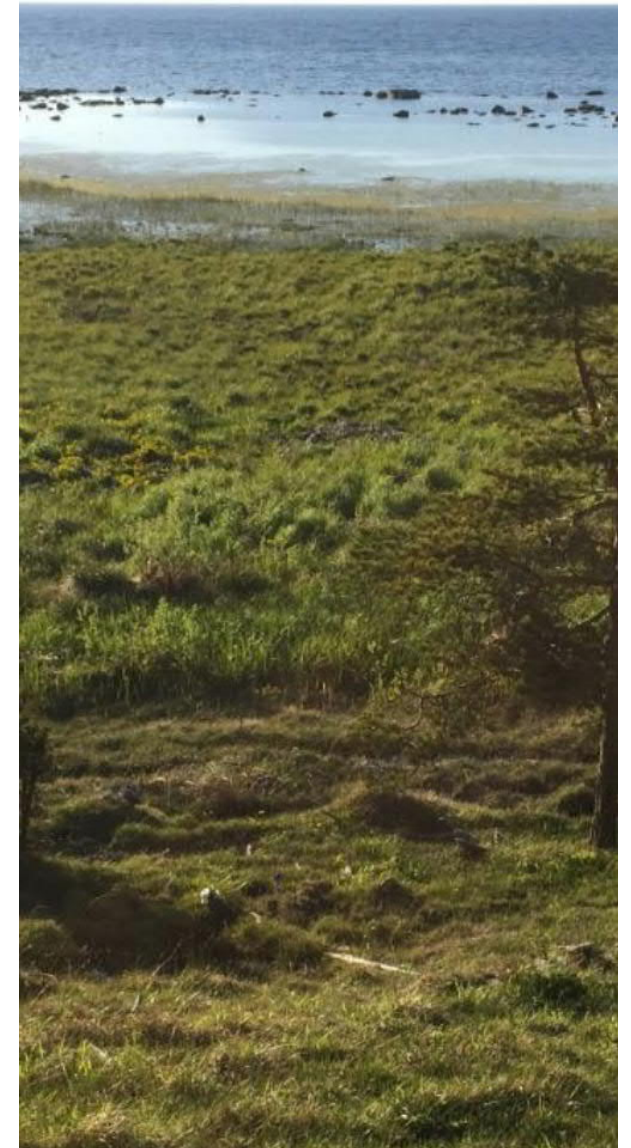
# SGU - Kartering av kusterosion på Öland

- Bedömning av nuvarande kusterosion → underlag för att förstå framtiden
- Finansieras av SMHI och SGI, utförs av SGU
- Samarbete med RKS Kalmar/Gotland/Blekinge
- Färdigt 2023

# Framtida grundvattennivåer i kustzonen till följd av stigande hav

- **Mål:** Ett kunskapsunderlag om framtida grundvattennivåer längs kusten i Skåne och Halland
- **Syfte:** Förbättrade förutsättningar för fysisk planering och klimatanpassning
- **Målgrupper:** Ffa. kommuner och länsstyrelserna, men också Boverket, SGI, Trafikverket, Naturvårdsverket, fastighetsägare, byggbranschen, konsultföretag, försäkringsbolag, regioner, m.fl.
- **Slutkonferens:** v. 49 (sannolikt 6 eller 7 december, Helsingborg)
- **Kontaktperson:** [peter.dahlqvist@sgu.se](mailto:peter.dahlqvist@sgu.se)

<https://www.regionalkustsamverkanskanehalland.se/framtida-grundvattennivaer-i-kustzonen-till-foljd-av-stigande-havsnivaer/>





The screenshot shows the MSB flood portal interface. At the top, there are navigation tabs: Information, Kartor, Hämta data, and Rapporter. A map of Sweden is displayed, showing various regions and cities. A red line is drawn across the map, indicating a specific area of interest. On the right side, there is a settings panel titled 'Teckenförklaring och lagerlista'. This panel includes a 'Zooma till län' section with a dropdown menu for selecting a county. Below that, there is a section for 'Översvämmad mark vid nivå (RH2000)' with a legend for 'Översvämmad yta' (flooded area) and a list of radio buttons for selecting different flood levels: 1.0 meter, 1.5 meter, 2.0 meter, 2.5 meter, 3.0 meter, 3.5 meter, 4.0 meter, 4.5 meter, and 5.0 meter. The 1.0 meter option is currently selected.

# Uppdaterad data i Kustöversvämning

- Nya lager för kustöversvämning i Översvämningssportalen (november)
- Decimeterupplösning istället för halvmeter, upp till +5 m (RH2000)
- LM höjdmodell 1x1 m
- Öar mindre än 5000 m<sup>2</sup> sällas bort → visas som översvämmade
- Skyddande effekt av höjdryggar/vallar exkluderad

## Statsbidrag till förebyggande åtgärder mot naturolyckor

# Statsbidragsansökningar för naturolyckor

- Budget 2023: ca 475 miljoner kr
- Inkomna ansökningar 2023: ca 817 miljoner kr (Slussen ca 486 miljoner kr)
- Fortsatt högt tryck på statsbidraget – även efter utökningen 2022
- Fyra ansökningar rör erosion – Leksand, Borgholm, Åre och Ljungby
- Tre ansökningar rör kustöversvämning – Mörbylånga, Göteborg och Stockholm (Slussen)



STATENS  
GEOTEKNISKA  
INSTITUT

# KOMMUNVÄGLEDNING GEOTEKNISK SÄKERHET I KOMMUNAL PLANERING

- ras och skred i jord
- blocknedfall och bergras
- slamströmmar
- erosion

Under ÖP och DP finns  
informationen som beskriver:

Arbetssätt

Innehåll

Bedömning  
av risker



## Om kommunvägledningen

Här kan du läsa mer om  
vägledningens struktur och vilka  
centrala begrepp som kan vara bra att  
känna till



## Översiktsplanering

Här kan du som arbetare med  
översiktsplanering få stöd i frågor som  
rör ras, skred och erosion



## Detaljplanering

Här hittar du som arbetar med  
detaljplanering inom kommunal  
verksamhet stöd i frågor om ras, skred  
och erosion



## Planeringsunderlag

Här kan du läsa mer om  
planeringsunderlag som är lämpligt  
att använda vid översiktsplanering och  
detaljplanering



Publiceras inom de  
närmaste dagarna

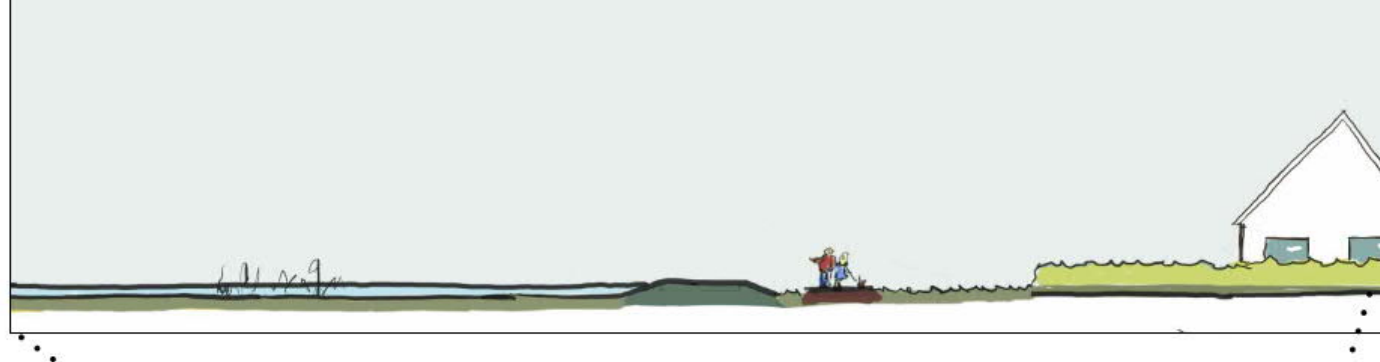
## BUFFERTZONER OCH VÅGDÄMPNING

- Buffertzon - kustnära mark som tillfälligt kan översvämmas och där vågor kan bryta
- Möjliggör lägre, billigare och mer multifunktionella högvattenskydd

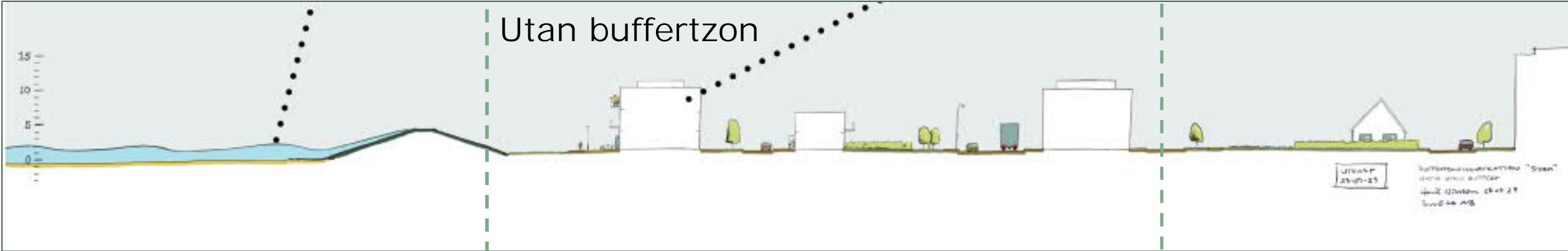
Utan buffertzon



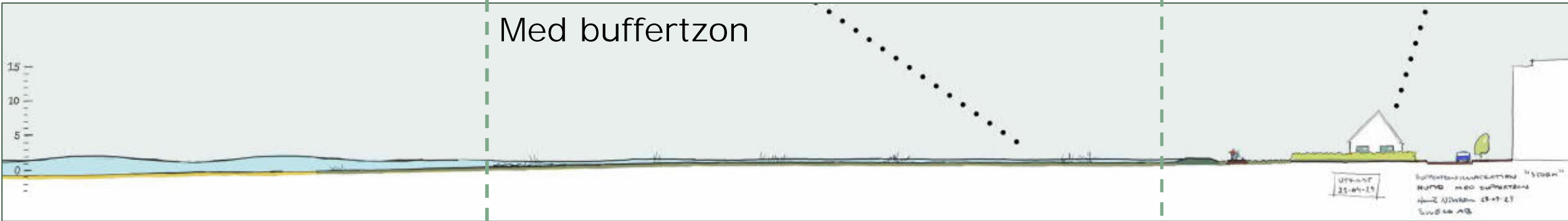
Med buffertzon



Utan buffertzon



Med buffertzon





STATENS  
GEOTEKNISKA  
INSTITUT

# TACK

---

FÖR ER UPPMÄRKSAMHET