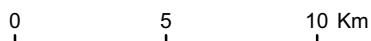
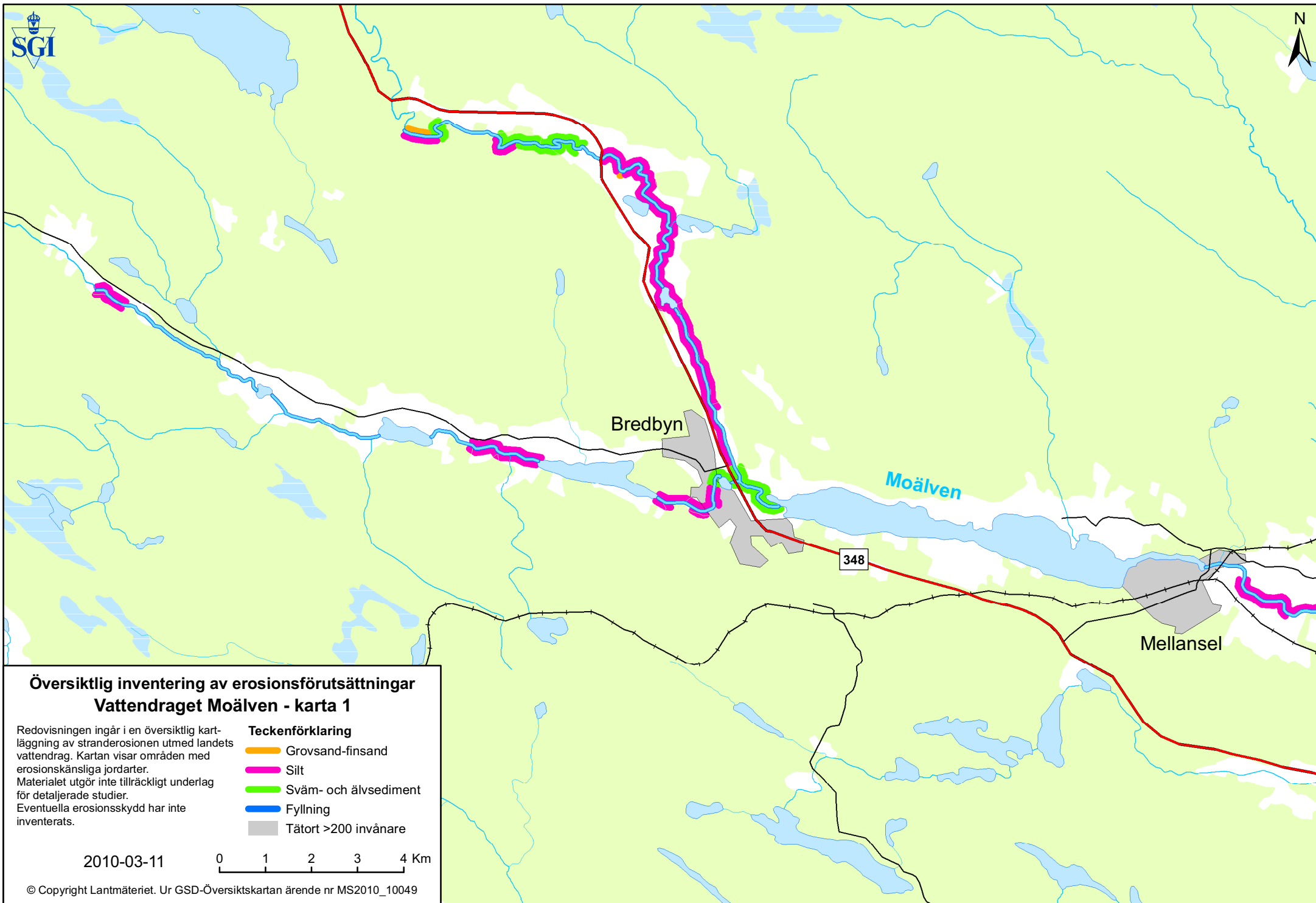


Översiktlig inventering av erosionsförutsättningar Vattendraget Moälven - kartbladsindelning

Redovisningen ingår i en översiktlig kartläggning av stranderosionen utmed landets vattendrag. Kartan visar områden med erosionskänsliga jordarter. Materialet utgör inte tillräckligt underlag för detaljerade studier. Eventuella erosionsskydd har inte inventerats.

2010-03-11










Översiktlig inventering av erosionsförutsättningar Vattendraget Moälven - karta 1

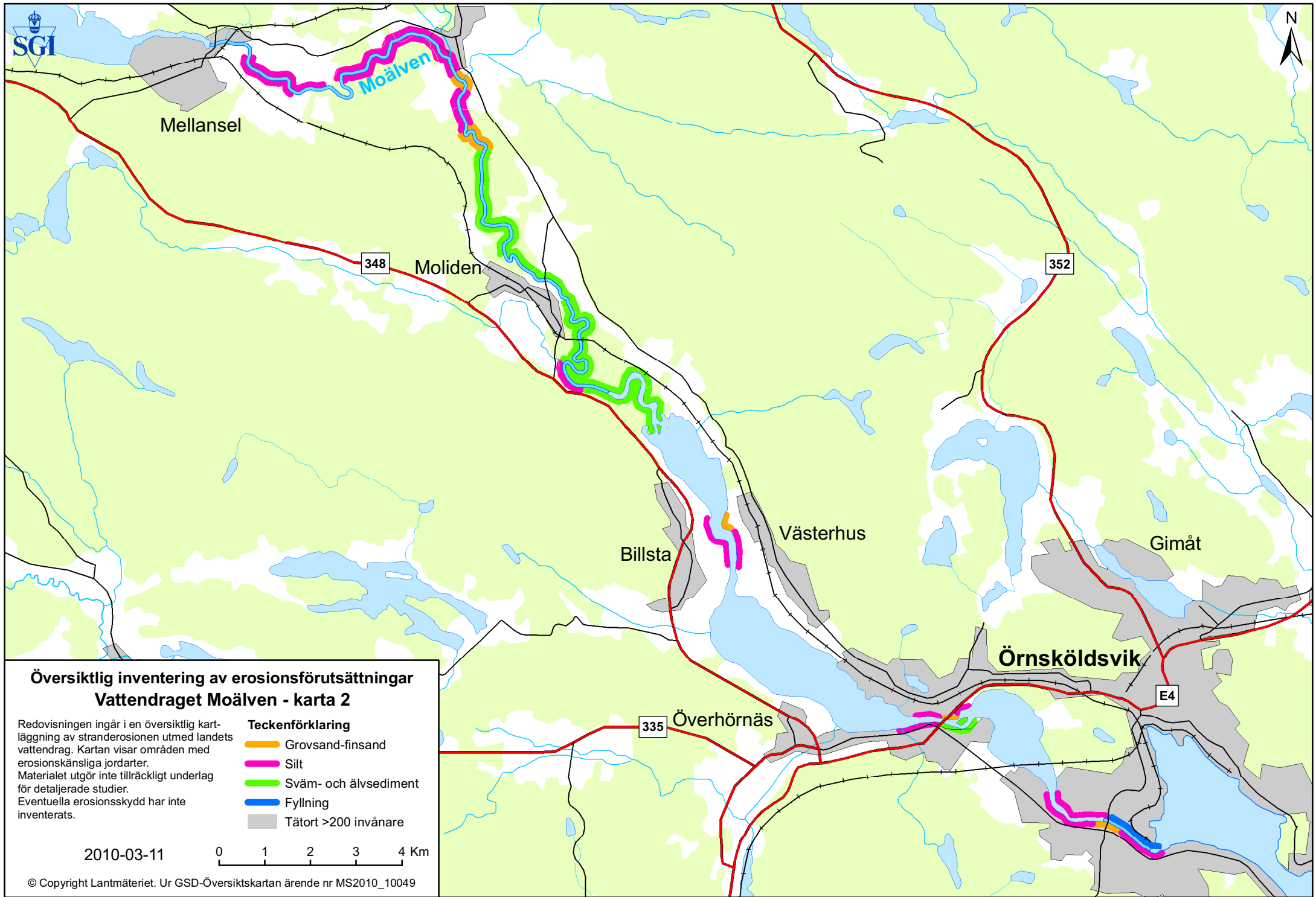
Redovisningen ingår i en översiktlig kartläggning av stranderosionen utmed landets vattendrag. Kartan visar områden med erosionskänsliga jordarter. Materialet utgör inte tillräckligt underlag för detaljerade studier. Eventuella erosionsskydd har inte inventerats.

Teckenförklaring

-  Grovsand-finsand
-  Silt
-  Sväm- och älvsediment
-  Fyllning
-  Tätort >200 invånare

2010-03-11

0 1 2 3 4 Km



Översiktlig inventering av erosionsförutsättningar Vattendraget Moälven - karta 2

Redovisningen ingår i en översiktlig kartläggning av stranderosionen utmed landets vattendrag. Kartan visar områden med erosionskänsliga jordarter. Materialet utgör inte tillräckligt underlag för detaljerade studier. Eventuella erosionsskydd har inte inventerats.

Teckenförklaring

- Grovsand-finsand
- Silt
- Sväm- och älvsediment
- Fyllning
- Tätort >200 invånare

2010-03-11

0 1 2 3 4 Km