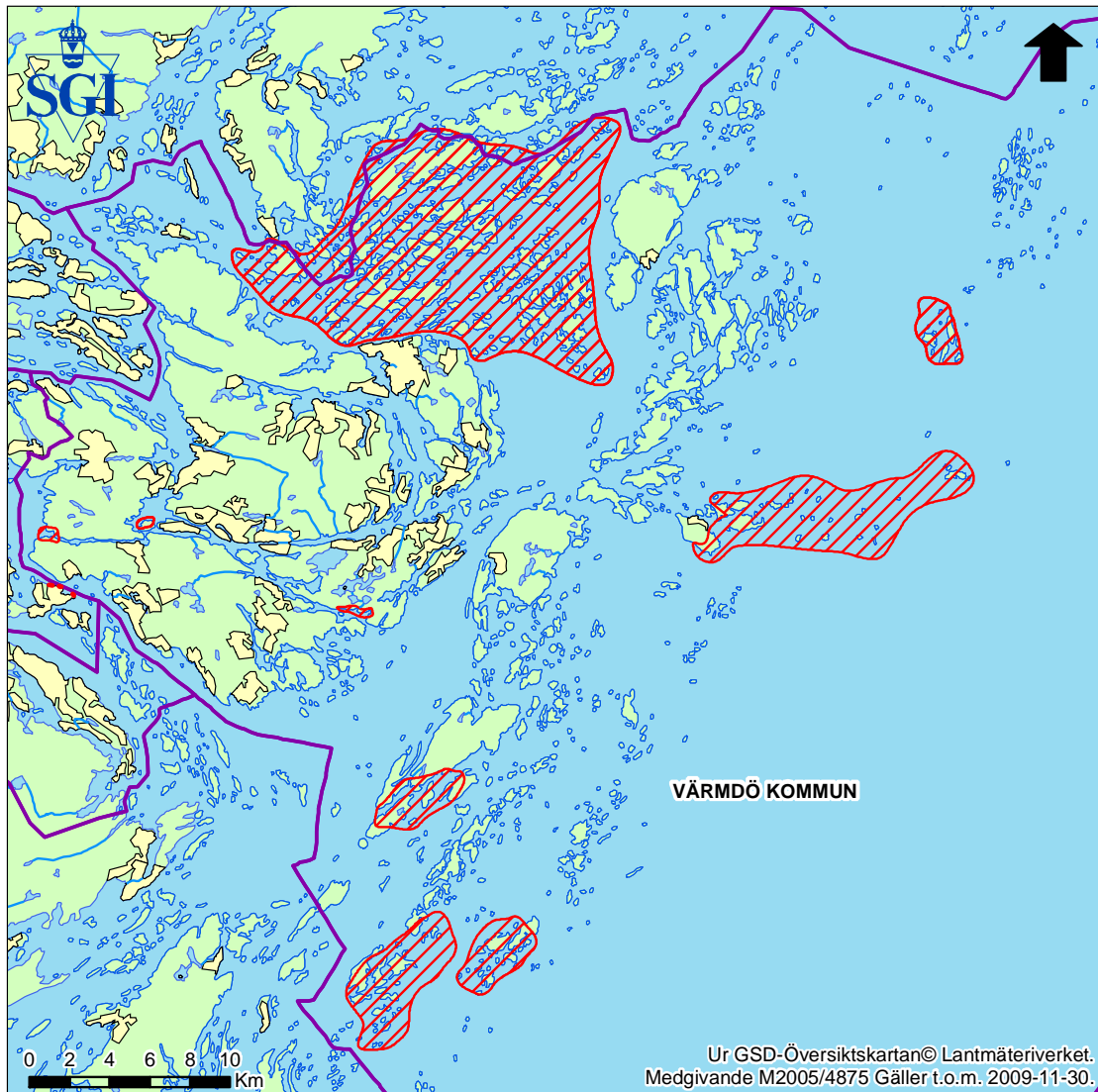


Erosionsförhållanden: Värmdö



Erosionsförhållanden i Värmdö kommun. (Enligt uppgift från kommunen förekommer områden som är känsliga för erosion vid ökad påverkan)





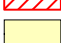

Erosionsförhållanden

Redovisningen ingår i en översiktlig kartläggning av stranderosion i Sverige. Kartan visar områden med erosion baserade på uppgifter från respektive kommun. Uppgifterna utgör inte tillräckligt underlag för detaljerade studier.

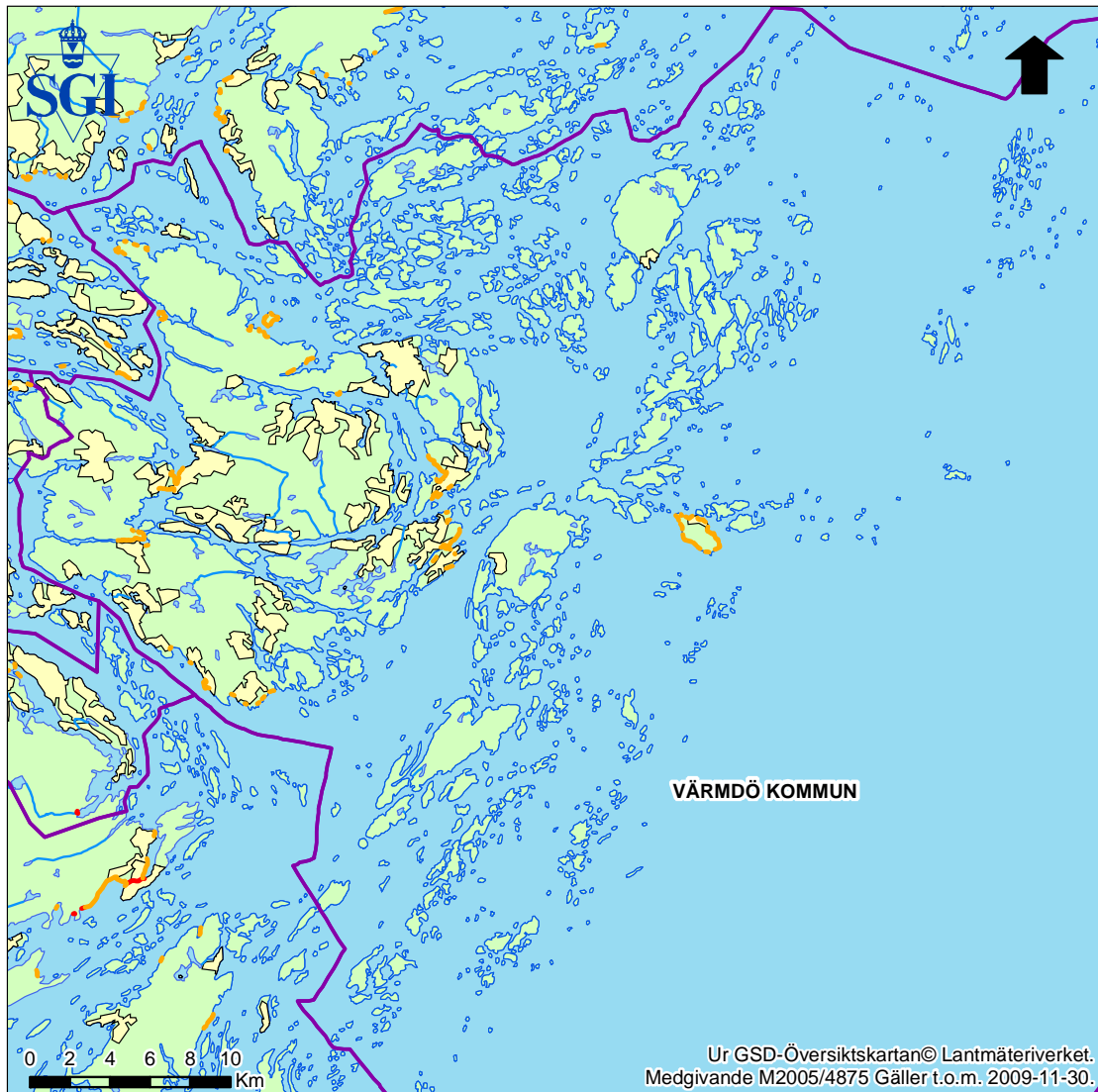
Datum: 2005-12-22

Skala: Objekten är digitaliserade i skala 1:250 000

Teckenförklaring

-  Stranderosion
-  Kommungräns
-  Riksväg och Europaväg
-  Vattendrag
-  Områden med ökad risk för erosion
-  Tätort

Erosionsförutsättning: Värmdö



Erosionsförutsättningar i Värmdö kommun







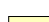

Erosionsförutsättningar

Redovisningen ingår i en översiktlig kartläggning av stranderosion i Sverige. Kartan visar områden med erosionskänsliga jordarter. Uppgifterna är baserade på SGU:s geologiska kartor. Materialet utgör inte tillräckligt underlag för detaljerade studier.

Datum: 2005-12-22

Skala: Objekten är digitaliserade i skala 1:250 000

Teckenförklaring

-  Grovsand - finsand
-  Silt
-  Fyllning
-  Svåmsediment
-  Kommungräns
-  Riksväg och Europaväg
-  Vattendrag
-  Tätort