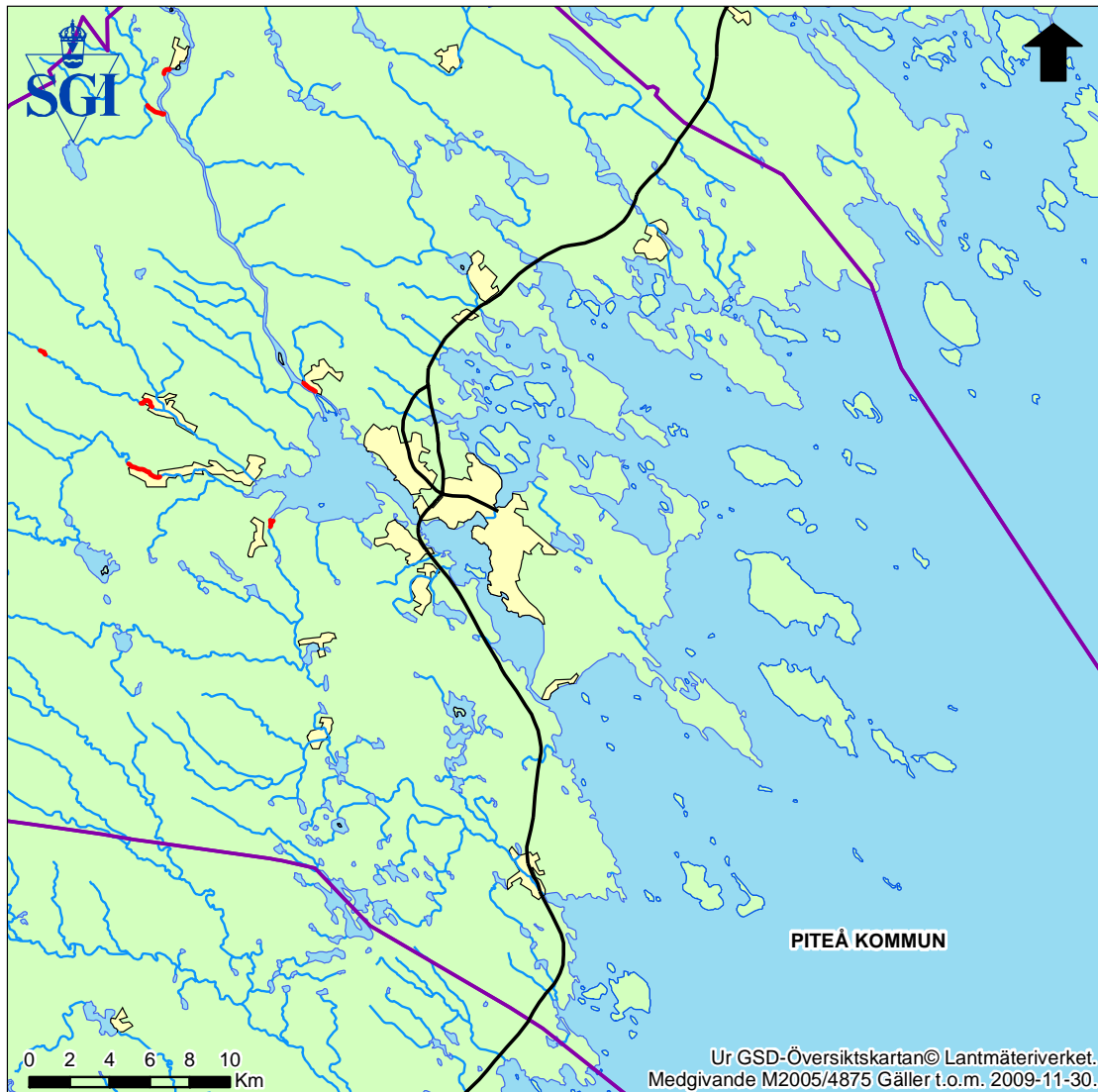


Erosionsförhållanden: Piteå



Erosionsförhållanden i Piteå kommun

Erosionsförhållanden

Redovisningen ingår i en översiktlig kartläggning av stranderosion i Sverige. Kartan visar områden med erosion baserade på uppgifter från respektive kommun. Uppgifterna utgör inte tillräckligt underlag för detaljerade studier.

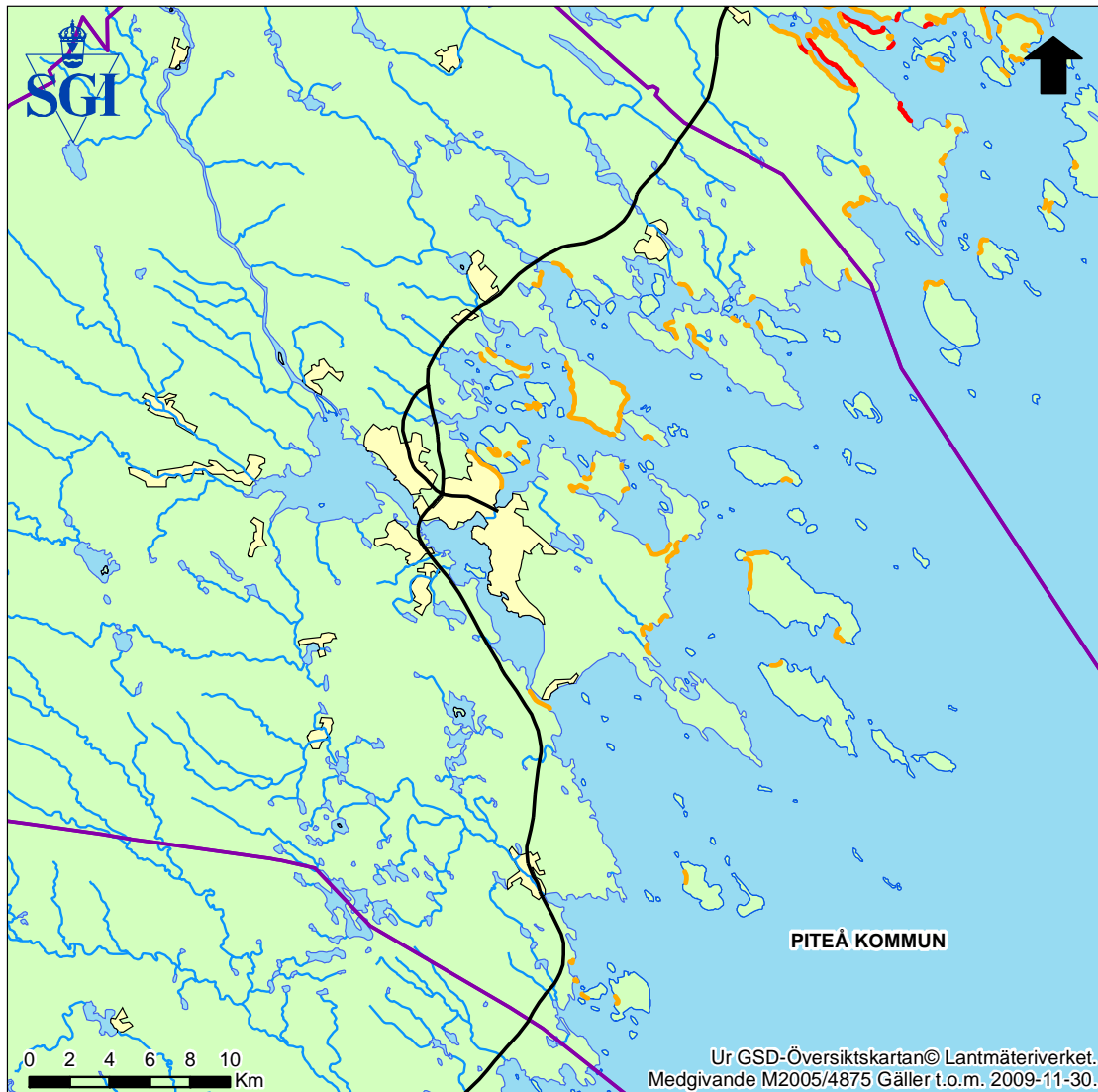
Datum: 2004-06-10

Skala: Objekten är digitaliserade i skala 1:250 000

Teckenförklaring

-  Stranderosion
-  Kommungräns
-  Riksväg och Europaväg
-  Vattendrag
-  Tätort

Erosionsförutsättning: Piteå



Erosionsförutsättningar i Piteå kommun







Erosionsförutsättningar

Redovisningen ingår i en översiktlig kartläggning av stranderosion i Sverige. Kartan visar områden med erosionskänsliga jordarter. Uppgifterna är baserade på SGU:s geologiska kartor. Materialet utgör inte tillräckligt underlag för detaljerade studier.

Datum: 2004-06-10

Skala: Objekten är digitaliserade i skala 1:250 000

Teckenförklaring

-  Grovsand - finsand
-  Silt
-  Fyllning
-  Svämsediment
-  Kommungräns
-  Riksväg och Europaväg
-  Vattendrag
-  Tätort